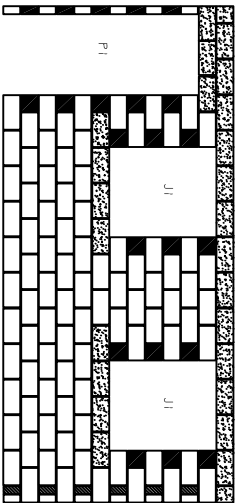
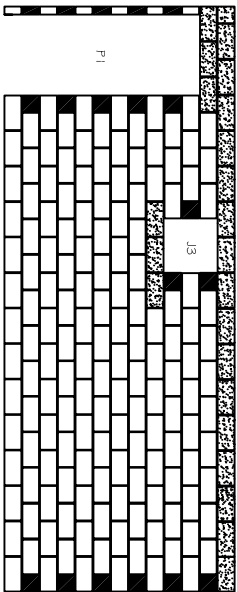


DETALHE 01
ESCALA 1/10

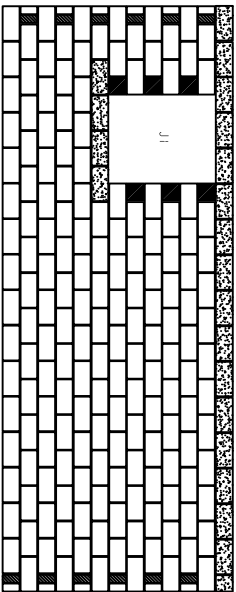


VISTA FRONTAL
ESCALA 1/50

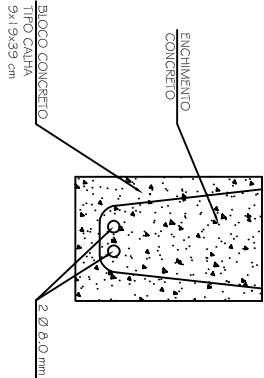
LEGENDA	
	BLOCO
	BLOCO DE 9 cm
	BLOCO CANETA ARMADO
	BLOCO 9 x 19 x 39 cm



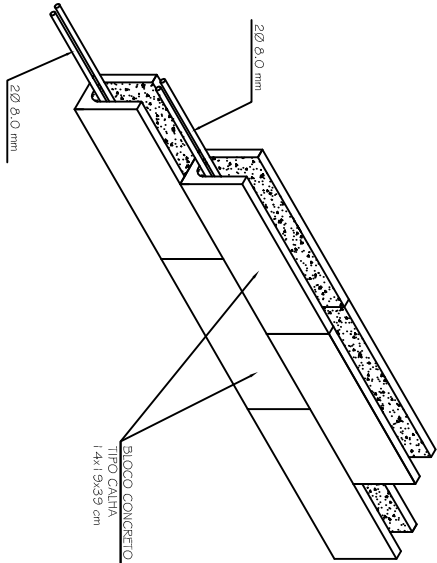
VISTA LATERAL DIREITA
ESCALA 1/50




VISTA LATERAL DIREITA
ESCALA 1/50



DETALHE VERGA/CONTRAVERGA E VIGA TRAVAMENTO/RESPALDO
SEM ESCALA



DETALHE BALDrame
SEM ESCALA

		PREFEITURA MUNICIPAL DE SÃO DOMINGOS DO NORTE	
30 UNIDADES HABITACIONAIS		PROJETO ARQUITETONICO	
PROPRIETÁRIO: PREFEITURA MUNICIPAL DE SÃO DOMINGOS DO NORTE ENDEREÇO: RODOVIA GETHER LOPES DE FARIAS			
TIPO DE OBRA: CONSTRUÇÃO		A APROVAÇÃO DESTA PROPOSTA NÃO IMPLICA NEM RECONHECIMENTO, POR PARTE DA PREFE- REIURA MUNICIPAL, DE QUE O PROJETO DE SUA RESPONSABILIDADE SOBRE O MESMO.	
PLANTAS: <ul style="list-style-type: none">- PLANTAS BAIXA HIDRAULICA- PLANTA BAIXA CAIXA D'AGUA- ISOMETRIA SANITARIA- ESQUEDA VERTICAL SANITARIO- PLANTA BAIXA ELETRICA- DETALHES		PREFEITA MUNICIPAL: ANA IZABEL MALACARNE DE OLIVEIRA	
ÁREAS		RESPONSÁVEL POR PROJETO: EMILIO DOUGLAS ENGENHEIRO CIVIL CRB 13-041421/0	
ÁREA CONSTRUIDA: 45,43m²			
CONSTRUÇÃO :			
UNIDADES HABITACIONAIS - 30 UNIDADES			
OBSERVAÇÕES:			
ESCALA: INDICADA		DATA: OUTUBRO / 2021	
		ARQ 03/03	